

SADC

Société  
d'aide au développement  
des collectivités

MRC DE MASKINONGÉ



ALLER  
de *l'avant*

RAPPORT ANNUEL

2022-2023

## Mot de la présidente

# Toujours à l'écoute de notre communauté !



Chaque année je suis toujours impressionnée de constater le bilan plus que positif de l'année financière qui se termine. Une fois de plus, l'année 2022-2023 aura confirmé que la SADC est un partenaire indispensable pour le développement économique du territoire de la MRC de Maskinongé.

Les dernières années ont apporté beaucoup d'incertitudes et d'inquiétudes à nos entreprises et elles ont dû faire face à de nouveaux enjeux. Le soutien de notre SADC a contribué à la survie de nos entreprises et je peux même dire à la progression et au développement de plusieurs parmi elles.

Je remercie chaudement l'implication des membres du conseil d'administration. Au cours de l'année, nous avons participé à 15 rencontres régulières et à 4 rencontres spéciales. Merci pour cette grande disponibilité et surtout pour tout l'intérêt que vous portez envers l'organisation.

Une mention spéciale à notre directeur général ainsi qu'à toute son équipe pour leur dévouement encore extraordinaire envers la clientèle. Ce sont des HUMAINS au service de l'HUMAIN.

Les années passées ont été un gage de succès. La prochaine année sera assurément des plus dynamiques !

**Odette Gélinas**



## ALLER de l'avant !

## Mot du directeur général

Un titre évocateur de notre raison d'être. **Aller de l'avant** a été réfléchi et discuté par l'ensemble des membres de l'équipe au cours d'un atelier lors de notre lac-à-l'épaule. L'approbation de chacun a été unanime. Pour appuyer cette raison d'être, notre rôle consiste à donner des moyens pour permettre à nos entreprises d'atteindre leurs objectifs et de permettre à notre collectivité un développement durable.

Vous allez retrouver dans notre rapport annuel les résultats de nos actions et de nos projets pour l'année 2022-2023. Je me permets de vous mettre l'eau à la bouche concernant ces réalisations.

Pour notre fonds d'investissement, on a franchi la barrière du million. Ce qui est aussi remarquable, ce sont les investissements générés de plus de 12 M\$. Notre fonds Stratégie jeunesse a connu aussi une excellente année avec plus de 300 000 \$ en investissement. Ça augure bien pour la relève. Nous soulignons aussi dans ce présent rapport les 25 ans de ce fonds. Le développement économique se porte assez bien dans notre MRC.

Pour ce qui est de nos services d'accompagnement auprès des entreprises, je crois que nous avons répondu aux besoins. Le mentorat et le codéveloppement ont été prisés par nos entrepreneurs. L'ABC de la compatibilité et l'ABC du marketing ont pris leur envol. Nos différents programmes en développement durable ont permis à plusieurs entreprises de réaliser divers projets ou de mettre en œuvre de bonnes pratiques. Près de 250 entreprises ont bénéficié de nos accompagnements.

Notre projet *En route vers la carboneutralité* a réalisé plusieurs actions avec les municipalités dont la mise sur pied de comités de citoyens en développement durable, d'ateliers sur les changements climatiques offerts aux élus municipaux et de différentes formations. Des accompagnements plus personnalisés ont été aussi réalisés.

Au cours de la prochaine année, nous aurons à être vigilants à plusieurs niveaux. L'inflation et les taux d'intérêt élevés engendreront certainement des défis pour plusieurs entreprises. Notre proximité avec nos entrepreneurs nous permettra certes d'être proactifs si la situation devient plus difficile. Il y aura aussi un autre facteur qui contribuera à la fragilité de certaines entreprises, soit le remboursement des prêts d'urgence octroyés pendant la pandémie.

En considérant les besoins de nos entrepreneurs et ayant une préoccupation constante d'offrir des services adaptés, le tout jumelé à une pénurie de main-d'œuvre, nous avons procédé à une réorganisation interne du travail. Vous allez assurément remarquer que plusieurs membres de l'équipe auront des mandats différents au cours de la prochaine année. Cette réorganisation s'inscrit dans un souci d'efficacité et d'efficience pour le service à la clientèle et de valorisation des talents et des compétences des employés. Je suis convaincu que nous sommes bien établis pour répondre encore plus adéquatement aux besoins de nos clients et pour soutenir le développement de notre communauté.

D'ailleurs, je tiens à remercier tout le personnel pour leur dévouement et leur engagement envers l'organisation. Votre travail acharné et votre professionnalisme sont essentiels à notre succès collectif. Je vous encourage tous à continuer à travailler avec détermination et passion, en sachant que votre travail est apprécié et valorisé.

C'est ce qu'on appelle **Aller de l'avant !**

Cordialement,

**Pierre Cloutier**

# SADCO

L'équipe de la SADC

Investie et passionnée

Mission

La Société d'aide au développement des collectivités (SADC) de la MRC de Maskinongé a comme mission d'initier, d'accompagner et de soutenir des projets qui contribuent au développement économique, social et environnemental répondant aux besoins de sa collectivité.

Vision

La SADC entend être un **partenaire de choix** en vue d'assurer la **vitalité** et la **croissance durable** de sa communauté. Elle bénéficiera d'une **notoriété** :

- Pour ses contributions et ses initiatives dans **les projets de développement à valeur ajoutée**.
- Pour son équipe engagée dont **l'expertise** est mise au profit des **entreprises** et de la collectivité.
- Pour ses interventions favorisant la **création de richesses** axées sur le **capital humain** et la **vitalité entrepreneuriale**.

Valeurs

Les valeurs prônées sont le respect, l'engagement, l'intégrité et l'innovation.



**Pierre Cloutier**  
Directeur général



**Johanne Lamy**  
Directrice des services financiers



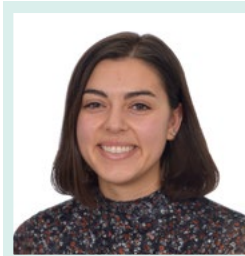
**Lucie Carignan**  
Adjointe administrative à la comptabilité  
Coordonnatrice du mentorat et du codéveloppement



**Chantale Lessard**  
Adjointe administrative



**Karine Langlais**  
Coordonnatrice du développement local et durable



**Laurence Châtelets**  
Conseillère aux entreprises en développement durable



**Pascal Baril-Sabourin**  
Agent de projet en développement durable et communication  
(départ en juillet 2022)

Le conseil d'administration



**Odette Gélinas**  
Présidente



**Dominic Germain**  
Vice-président



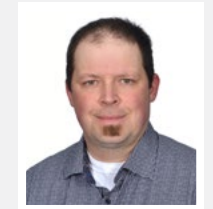
**Luce Baril**  
Secrétaire-trésorière



**Isabelle St-Yves**  
Administratrice



**Julie Béland**  
Administratrice



**Martin Lamy**  
Administrateur

Des bénévoles engagés et motivés



**Élisabeth Ferron**  
Administratrice



**Guillaume Villemure**  
Administrateur



**Caroline Richard**  
Administratrice  
(départ en juin 2022)

Les mentors



**Robert Brissette**  
Mentor



**Johanne Beaulieu**  
Mentore



**Gilles Richard**  
Mentor



**Yves Marinier**  
Mentor



**Jean Deveault**  
Mentor



**Jean Mailhot**  
Mentor



**Martine Fortin**  
Mentore



**Sonia Chevalier**  
Mentore



**Robert Lessard**  
Mentor



**Patricia Brouard**  
Mentore



**Michaël Lambert**  
Mentor  
(départ en nov. 2022)



**Mike Depalma**  
Mentor  
(départ en fév. 2023)

FINANCEMENT

**1 849 642 \$**  
en financement



> **49**  
PRÊTS RÉALISÉS  
dans  
37 entreprises

> **275**  
EMPLOIS  
créés  
maintenus

**12,2 M\$**  
d'investissements générés

> **répartition du financement**

Expansion   Modernisation	18
Démarrage	8
Relève	6
Autres	5
<b>TOTAL</b>	<b>37 entreprises</b>

> **répartition des prêts accordés par secteur d'activité**

Services aux particuliers	14
Services aux entreprises	12
Manufacturier	5
Agricole	4
Commerce de détail	2
<b>TOTAL</b>	<b>37 entreprises</b>

Prêt  
**FONDS D'INVESTISSEMENT**

**1 489 642 \$**

**28** PRÊTS DÉBOURSÉS  
**28** ENTREPRISES

Prêt  
**FONDS STRATÉGIE JEUNESSE**

**360 000 \$**

**21** PRÊTS DÉBOURSÉS  
**19** ENTREPRISES



**PRÈS DE 250 ENTREPRISES** ONT ÉTÉ ACCOMPAGNÉES  
DANS LA RÉALISATION DE LEURS PROJETS :

financement, recherche de financement, prévisions financières, plan d'affaires, prix de revient, outils de gestion, développement durable, marketing, mentorat, codéveloppement, comptabilité, formation, etc.

**PAPETR**

Projet d'aide aux petites entreprises touristiques rurales

**270 000 \$** CONTRIBUTIONS  
NON REMBOURSABLES

**18 entreprises touristiques**  
**982 021 \$** d'investissements générés



MONT SM | Aménagement d'une nouvelle terrasse

# Soulignons les 25 ANS du fonds Stratégie jeunesse

Jetons un regard derrière nous pour se souvenir comment cette belle aventure a commencé...

## IL Y A 25 ANS

Nous avons reçu 350 000 \$ du gouvernement fédéral pour prêter aux jeunes promoteurs.

## DE CE MONTANT

Nous avons prêté 5 000 000 \$ en 25 ans, soit 14 FOIS l'enveloppe reçue !

## À CE JOUR

Près de 300 jeunes promoteurs ont bénéficié de ce fonds.



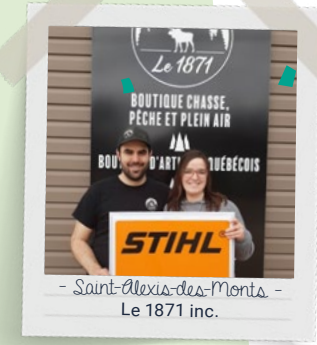
- Charette -  
Les entreprises  
Marc Bellerive et fils inc.



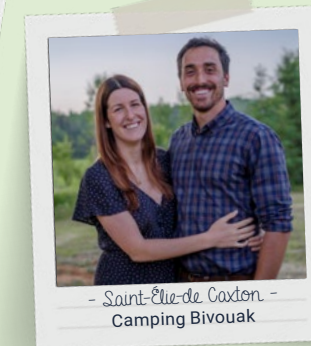
- Sainte-Angèle-de-Prémont -  
Aliments Prémont inc.



- Louiseville -  
Le Palace Canin



- Saint-Alexis-des-Monts -  
Le 1871 inc.



- Saint-Élie-de-Caxton -  
Camping Bivouak



- Yamachiche -  
Café La Bezotte



- Maskinongé -  
Les Soeurs Clément



- Saint-Paulin -  
Les textiles Patlin inc.



- Saint-Barnabé -  
Service mécanique  
Bobby Gélinas



- Saint-Justin -  
Cimentier G inc.



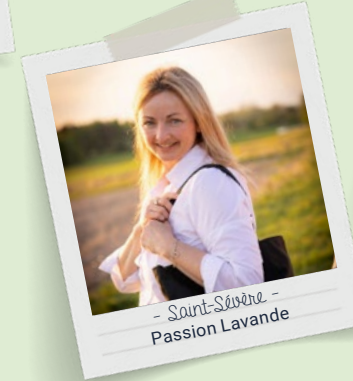
- Saint-Édouard-de-Maskinongé -  
Techni-bois 2021



- Saint-Mathieu-du-Parc -  
Auberge Saint-Mathieu



- Saint-Étienne-des-Grès -  
TC Démolition & Excavation inc.



- Saint-Séver -  
Passion Lavande



**SADC**  
Société  
d'aide au développement  
des collectivités  
MRC DE MASKINONGÉ

## FONDS STRATÉGIE JEUNESSE

Tu as entre 18 et 39 ans et tu as un projet d'affaires ?

- ▶ Pour tout projet de démarrage, d'acquisition, de modernisation ou d'expansion d'entreprise
- ▶ Prêt personnel de 5 000 \$ à 25 000 \$ par promoteur
- ▶ Prêt sans intérêts durant 2 ans

\* Certaines conditions s'appliquent.



**ON A UN PRÊT ADAPTÉ à tes besoins !**

**JOHANNE LAMY**, Directrice des services financiers  
819 228-5921, poste 3802  
jlamy@sadcmaskinonge.qc.ca

passion persévérance créativité discipline goût du risque accomplissement détermination capacité d'adaptation  
CONTACT HUMAIN et accompagnement personnalisé !

ACCOMPAGNEMENT

# Formation aux entrepreneurs

107 PARTICIPANTS  
6 FORMATIONS



La consommation en milieu de travail  
ÉRIC MAJOR | Consultant en réduction des méfaits

- La gestion des employés difficiles  
ÉLIZABETH GAILLOUX | Agente de liaison Potentiel RH
- Le recrutement international – les services offerts  
MÉLISSA GUITARD | Conseillère en immigration régionale au ministère de l'Immigration, de la Francisation et de l'Intégration
- Le recrutement international – accueil et intégration réussis... de A à Z !  
Avec la participation du SANA, CJE (Place aux jeunes), Stratégie Carrière, SDED, ministère de l'Immigration, de la Francisation et de l'Intégration, Services Québec
- Comment lire ses états financiers ?  
MARIE-JOSÉE SUZOR | Conseillère en développement économique, analyste financière
- La gestion des RH en mutation  
En collaboration avec l'UQTR et le Cégep de Trois-Rivières



## Mois de L'ENTREPRENEURIAT

Maski se rencontre à la Microbrasserie Nouvelle-France

Activité de réseautage visant les jeunes entreprises du territoire

Des activités animées, des bouchées délicieuses, des rencontres

*fabuleuses !*



Comité organisateur



### VIRAGE VERT

Aide financière pour les entreprises souhaitant avoir accès à de l'expertise spécialisée pour améliorer leur performance environnementale et économique.

52 831 \$ | 4 entreprises



### ABC de la comptabilité

Accompagnement personnalisé pour développer les compétences des entrepreneurs au niveau de la tenue de livres et de la compréhension des états financiers.

7 entreprises | Tenue de livres  
2 entreprises | Compréhension des états financiers

### ABC du marketing

Au cours de l'année nous avons mandaté Hop marketing pour développer un accompagnement personnalisé (même modèle que l'ABC de la comptabilité). Nous avons ensuite mis à l'essai l'accompagnement avec une entreprise. La démarche fut un succès.

### Relance durable

Accompagnement structurant en développement durable dans le cadre duquel les entreprises reçoivent un diagnostic de leurs pratiques, un plan d'action et une aide à la mise en place de pratiques écoresponsables.

700 heures | 7 entreprises

### Organisation d'événements écoresponsables

Accompagnement personnalisé à l'organisation d'événements écoresponsables.

2 événements

### Solutions Will

Projet de compensation financière pour la réduction de leurs émissions de gaz à effet de serre.

10 835 \$ | 7 entreprises - organisations

### Comité municipal citoyen en environnement

Accompagnements personnalisés pour la mise sur pied de comités de citoyens en environnement au sein des municipalités.

1 municipalité | 5 rencontres

### Escouade tactique

Service qui vise à sortir un entrepreneur d'une situation problématique récurrente en lui permettant d'avoir une consultation gratuite avec un expert.

9 entrepreneurs

### Codéveloppement

L'objectif est de fournir aux entrepreneurs et aux organismes communautaires un espace pour élever leurs pratiques, développer leurs talents dans l'action, stimuler leurs engagements et aider à la prise de décision.

- 5 groupes ont été formés
  - 1 cohorte de directeurs d'organismes communautaires | 15 entreprises
  - 1 cohorte d'intervenants d'organismes communautaires | 9 participants
  - 3 cohortes d'entrepreneurs | 20 participants

### Mentorat

11 mentors mettent à profit leur expertise et leur sagesse afin d'accompagner bénévolement les entrepreneurs du territoire dans la réussite de leur projet d'affaires. L'équipe totalise plus de 195 années d'expérience.

18 tandems | 18 dyades actives Mentors-mentorés

DÉVELOPPEMENT LOCAL ET DURABLE

# Mesure d'intervention locale (MIL)



La SADC contribue et collabore à différents projets locaux répondant aux besoins du milieu.

Voici les projets soutenus de la dernière année :

- Promotion des produits locaux et des bonnes tables de la MRC dans le cadre du projet « **Bon appétit Maski** » en partenariat avec la MRC et l'UPA
- Soutien au projet **de la stratégie d'attraction, d'accueil et de rétention des nouveaux arrivants** initié par la MRC de Maskinongé
- Promotion, formation et mise en valeur des entreprises du territoire par un partenariat annuel avec la **Chambre de commerce et d'industrie de la MRC de Maskinongé**
- Soutien au projet **Place aux jeunes**
- Soutien financier et participation au jury du **Défi OSEntreprendre** – Mauricie (25<sup>e</sup> édition)
- Soutien au **Conseil régional de l'environnement Mauricie** pour le projet et le forum d'économie circulaire Mauricie+
- Soutien à la **Corporation d'information touristique de la MRC de Maskinongé** pour la promotion de nos attraits touristiques
- Soutien au projet **Maski s'reboise** pour la plantation d'une haie brise-vent
- Promotions d'initiatives locales par le **Country Pop 103.1**
- Soutien aux activités **du comité formation** et à **l'événement entrepreneurial**



## MASKI RÉCOLTE

Résultats des récoltes et des dons

INDICATEUR	QUANTITÉ
Nombre d'activités de cueillette	28
Nombre de dons	10
Poids total (kg)	8 200
Nombre de bénévoles-cueilleurs (participation)	295 adultes 3 ados 68 enfants
Nombre d'organismes bénéficiaires	31
Nombre de familles rejointes	+ de 300
Nombre de jeunes rejoints par les camps de jour	+ de 300

## PROJET

# « EN ROUTE VERS LA CARBONEUTRALITÉ DE LA MRC DE MASKINONGÉ »



### Réalisations liées au projet

Accompagnement des comités de travail en vue de développer des projets individuels et collectifs visant la réduction des émissions de GES sur le territoire.

10 rencontres



### Principales actions

#### Agricole

Accompagnement individuel avec Agriculmat

#### Entreprise

Accompagnement individuel d'entreprises  
Ateliers de discussions

#### Citoyen

Préparation Maski s'ramasse

#### Municipalité

Accompagnement individuel  
Préparation journée d'activités

#### Journée CO<sub>2</sub> neutre pour nos municipalités

Journée d'activités pour les représentants des municipalités  
Information, inspiration, réseautage

#### Capsules de télé-réalités

3 secteurs | 3 participants

#### Portefeuille de compensation

4 possibilités de compensation en ligne

#### Séances d'information

Changements climatiques 101 pour les conseils municipaux  
Développement durable et rentabilité en entreprise  
Principes de l'écoconduite et simulation  
Organisation d'événements écoresponsables



## ENTREPRENDRE ENSEMBLE

### DÉVELOPPEMENT ÉCONOMIQUE

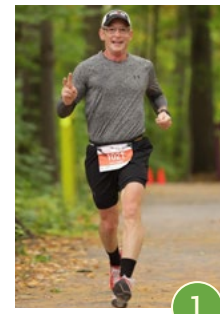
- COMITÉ STA ORCHESTRÉ PAR LA MRC DE MASKINONGÉ
- COMITÉ CONSULTATIF LOCAL
- COMITÉ DE LA STRATÉGIE D'ACCUEIL, D'ATTRACTION ET DE RÉTENTION DES NOUVEAUX ARRIVANTS
- CONSEIL RÉGIONAL DE MENTORAT DE LA MAURICIE
- COMITÉ DES BONS COUPS DE LA MRC DE MASKINONGÉ
- COMITÉ FORMATION
- COMITÉ ÉVÉNEMENT ENTREPRENEURIAL
- COMITÉ PLACE AUX JEUNES MASKINONGÉ
- DÉVELOPPEMENT MAURICIE
- JURY GALA DES SOMMETS
- JURY LOCAL ET RÉGIONAL DÉFI OSENTREPRENDRE

### DÉVELOPPEMENT LOCAL et DURABLE

- COMITÉ DE COORDINATION ÉCONOMIE CIRCULAIRE MAURICIE+
- COMITÉ ORGANISATEUR DU GROUPE DD ORCHESTRÉ PAR LE RÉSEAU DES SADC ET CAE
- GROUPE DD DES SADC DU QUÉBEC ORCHESTRÉ PAR LE RÉSEAU DES SADC DU QUÉBEC
- TABLE D'EXPERTISE EN DÉVELOPPEMENT DURABLE DE LA MAURICIE
- COMITÉ STRATÉGIQUE DE VISION MASKINONGÉ ORCHESTRÉ PAR LA MRC DE MASKINONGÉ
- COMITÉ D'EXPERTS DU PROJET COHORTE RELANCE DURABLE
- COMITÉ RH DES SADC DU QUÉBEC
- COMITÉ DES PERMANENTS DES SADC DU QUÉBEC
- COMITÉ CONSULTATIF PROGRAMME EXCELLENCE EN CHANGEMENTS CLIMATIQUES (Réseau Environnement)

## Revue de l'année

## en images



1



2



3



4



5



6



7



8



9



10



11



12



13



14



15



16



17

1. 1 000 000 KM Ensemble 2. 25<sup>e</sup> anniversaire Place aux jeunes Maskinongé 3. Soirée des sommets 4. Conférence de presse Cultive le partage 5. Formation en écoconduite  
6. Forum de l'économie circulaire de la Mauricie et Portneuf 7. Festival de la galette de sarrasin 8. Les rendez-vous ISO-RH 9. Les jeudis centre-ville 10. Rendez-vous Réseau Mentorat  
11. Formation en organisation d'événements écoresponsables 12. Semi-annuelle du Réseau des SADC et CAE – DG Mauricie-Centre-du-Québec 13. Tournoi de golf de la CCIMM  
14. Journée CO<sub>2</sub> neutre 15. Souper des bénévoles 16. Lac-à-l'épaule des employés 17. Soirée reconnaissance des mentors



ALLER  
de l'avant



SADC

Société  
d'aide au développement  
des collectivités  
MRC DE MASKINONGÉ

Une équipe  
*dynamique* et  
professionnelle



## SADC MRC DE MASKINONGÉ

871, boulevard Saint-Laurent Ouest, bureau 100  
Louiseville (Québec) J5V 1L3



## Téléphone : 819 228-5921

info@sadcmaskinonge.qc.ca  
www.sadcmaskinonge.qc.ca

Concept, textes et coordination :  
Chantale Lessard, adjointe administrative  
Photos : SADC MRC de Maskinongé  
Mise en page : GALIA Communications

Développement économique Canada pour les régions du Québec appuie financièrement la SADC



Développement  
économique Canada  
pour les régions du Québec

Canada Economic  
Development  
for Quebec Regions